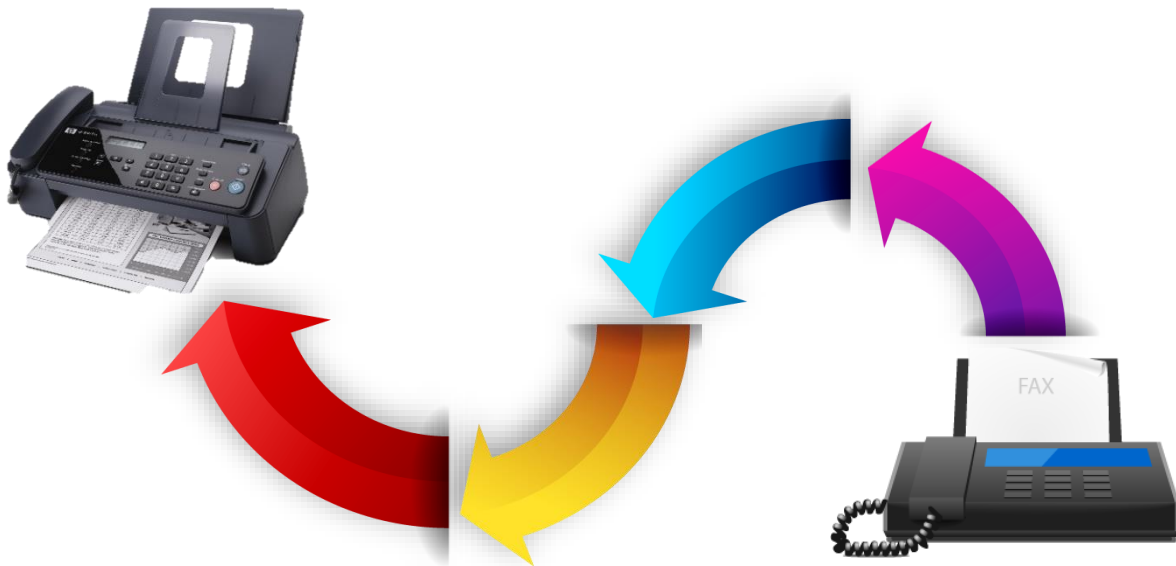


مقدمه:

دستگاه فکس، در دنیای امروز دخالت مستقیمی در بسیاری از کارها دارد. امکان دارد شما هم در آن دسته از افرادی قرار بگیرید که با این دستگاه زیاد سرو کار دارند. این دستگاه کاربردهای زیادی در ادارات، موسسات، شرکت ها و حتی بنگاه های کوچک اقتصادی را دارا می باشد. ارسال و دریافت نامه های اداری و یا شخصی، اطلاعات روزانه یک شرکت، دستورات کاری روزانه، دریافت صورتحساب ها و بسیاری از کاربردهای دیگر که بوسیله این دستگاه انجام می پذیرد. بر خلاف سالهای نه چندان دور که دستگاه فکس یک وسیله فانتزی و گران قیمت بود در حال حاضر تقریباً همه مردم به آن دسترسی دارند و به راحتی می توانند از آن استفاده نمایند.



اگر کلیت این ماجرا را بررسی کنیم مشهود است سندی که وارد دستگاه می شود در ابتدا اسکن و سپس از طریق تلفن ارسال می شود. در آن سوی خط تلفن، دستگاه فکس دیگری است که اطلاعات را دریافت کرده و روی کاغذ چاپ می کند. علاوه بر زمان صرف شده جهت انتخاب یک دستگاه فکس مناسب با شرایط و نیازهای کاری شما از میان تنوع بسیار فکس ها در بازار با کارایی های متفاوت و قیمت های متنوع، هزینه پرداختی از مبلغ ۱۵,۰۰۰,۰۰۰ الی ۸۰,۰۰۰,۰۰۰ (ریال) برای هر دستگاه فکس می باشد.

چرا می گوییم دستگاه فکس نخرید!؟

دستگاه های فکس علاوه بر قیمت بالا و نیاز به نگهداری، هزینه های جانبی دیگری را نیز به خود اختصاص می دهند. هزینه هایی همچون تهیه کاغذ برای چاپ فکس های ارسالی و دریافتی، تهیه پودر یا ریبون چاپ برای دستگاه و ... برخی از این هزینه ها به شمار می آیند.



یک مثال ساده:

اگر یک سازمان ۵۰ واحدی را در نظر بگیریم و در هر واحد یک دستگاه فکس داشته باشیم و میانگین خرید هر دستگاه فکس را هم فقط ۲۵,۰۰۰,۰۰۰ (ریال) در نظر بگیریم، هزینه اولیه خرید دستگاه های فکس در این مجموعه عبارت است از:

$$۵۰ * ۲۵,۰۰۰,۰۰۰ = ۱,۲۵۰,۰۰۰,۰۰۰$$



هزینه کاغذ:

اگر در این سازمان روزانه هر واحد فقط ده برگ فکس ارسال و ده برگ فکس دریافت نماید:

$$10 + 10 = 20$$

$$50 * 20 = 1,000$$

- ✓ مصرف کاغذ در هر روز در یک واحد
- ✓ مصرف کاغذ در هر روز در کل واحدهای یک سازمان

اگر هزینه هر بسته کاغذ مرغوب را ۵۰۰,۰۰۰ (ریال) (بدون محاسبه هزینه های مأموریت برای خرید، حمل و نقل و ...) در نظر بگیریم و با توجه به اینکه هر بسته کاغذ دارای ۵۰۰ برگ کاغذ می باشد، هزینه مصرف کاغذ در یک روز عبارت است از:

$$1,000,000 = (\text{دو بسته کاغذ}) * 1,000 * 1,000 \text{ (قیمت هر برگ کاغذ)}$$

اگر یک ماه را ۲۵ روز کاری در نظر بگیریم، هزینه مصرف کاغذ در یک ماه عبارت است از:

$$25,000,000 = 25 * 1,000,000$$



هزینه تعمیر و نگهداری:

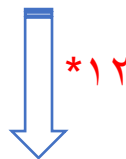
اگر هزینه تعمیر و نگهداری یک دستگاه فکس را فقط ۱,۰۰۰,۰۰۰ ریال در ماه در نظر بگیریم هزینه تعمیر و نگهداری همه دستگاه های سازمان در یک ماه عبارت است از:

$$50 * 1,000,000 = 50,000,000$$

هزینه کل استفاده از همه دستگاه های فکس سازمان در یک ماه عبارت است از:

| ردیف | موضوع | مبلغ |
|--------|-----------------------|------------|
| ۱ | مصرف کاغذ | ۲۵,۰۰۰,۰۰۰ |
| ۲ | هزینه تعمیر و نگهداری | ۵۰,۰۰۰,۰۰۰ |
| جمع کل | | ۷۵,۰۰۰,۰۰۰ |

هزینه استفاده از دستگاه های فکس در سازمان برای یک ماه **۷۵,۰۰۰,۰۰۰** (ریال) می باشد.



این رقم در **یک سال ۹۰۰,۰۰۰,۰۰۰** (ریال) می باشد.

لازم به ذکر است هزینه خرید دستگاه های فکس محاسبه نگردیده است

هزینه خرید فکس سرور بانی کام با قابلیت پشتیبانی از **۴ کانال (۴ خط شهری)**

۲۸۰,۰۰۰,۰۰۰ ریال می باشد.



Banicomm Fax Server



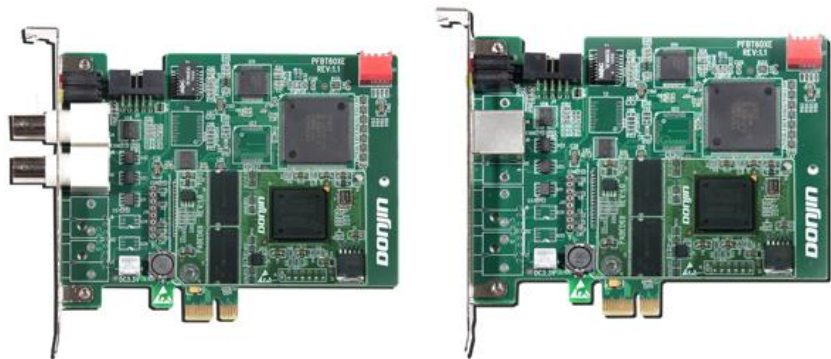
معرفی فکس سرور بانی کام:

این سامانه در ابعاد کوچک مبتنی بر کامپیوتر و کارت (CT Boards) می باشد و حداقل تعداد کانال ها، چهار کانال (چهار خط شهری) جهت ارسال و دریافت می باشد و حداکثر کانال ها با استفاده از کارت نیز می تواند ۶۰ کانال باشد.

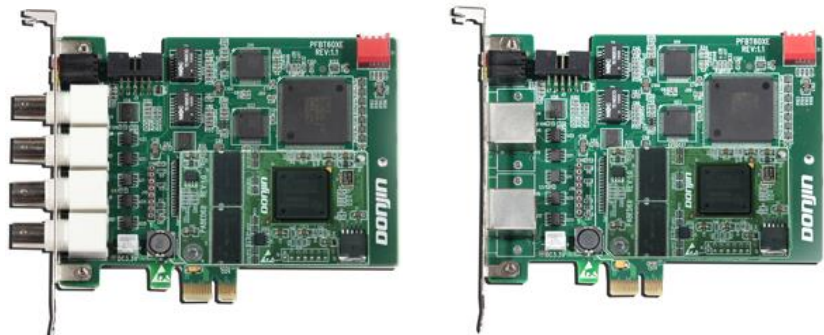
16 port



30 port-1 E1



60 port-2 E1





این سامانه در ابعاد بزرگ مبتنی بر کامپیوتر و سوئیچ های انحصاری بانی کام می باشد و حداکثر کانال ها با یک واحد سخت افزاری نیز می تواند ۳۲ خط E1 (۹۶۰ کانال) باشد.



Keygoe

*Multimedia
SWITCHES*



فرار از بایگانی کوه کاغذها



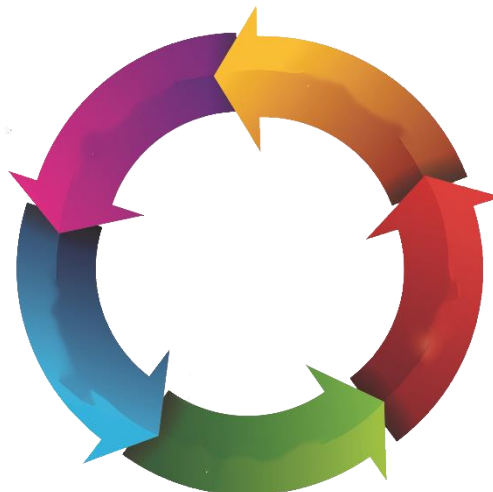
قابلیت های فکس سرور بانی کام:

۱. امکان ارسال فکس به یک شماره یا یک گروه تعریف شده از شماره ها
۲. زمانبندی ارسال (Schedule)
۳. تبدیل مستندات Word، Pdf، Excel، Gif، Jpeg، Bmp، Tiff و تصاویر در سمت سرور
۴. ارسال گروهی
۵. اولویت دهی به نمابرهای ارسالی
۶. مدیریت هوشمند صف ارسال
۷. گزارش ارسال یا عدم ارسال
۸. دریافت و تفکیک فکس ها بر اساس خط تلفن، شماره تلفن، کد شناسه فکس و ...
۹. بلوکه کردن فکس های تبلیغاتی توسط شماره تلفن یا کد شناسه فکس
۱۰. کارکرد در شبکه بدون محدودیت تعداد کاربران
۱۱. ارسال و دریافت فکس تا سرعت ۱۴۴۰۰ (بایت در ثانیه)
۱۲. حافظه داخلی جهت ذخیره سازی فکس ها
۱۳. ارسال فکس به ایمیل (Fax to Email) و بالعکس
۱۴. امکان تعریف مجوز دسترسی جهت مشاهده گزارش عملکرد در مورد تمامی ارسال ها و دریافت ها
۱۵. اتصال به اتوماسیون اداری، سامانه CRM و ...
۱۶. تعریف تعداد تلاش مجدد در ارسال هر فکس



یکپارچه سازی سامانه فکس سرور بانی کام

با اتوماسیون های اداری



سامانه های هوشمند نسل سوم

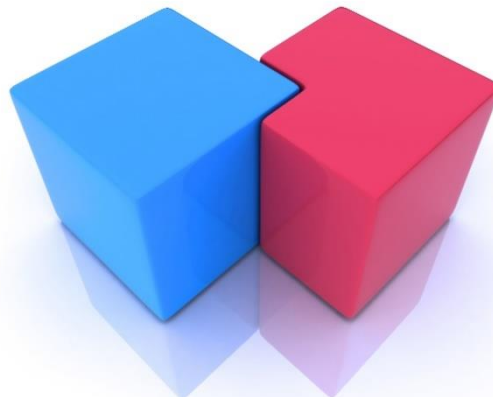




اهداف پروژه:

شما می توانید با راه اندازی Fax server در زمینه پیشبرد اهداف عالی و بهبود انواع ارتباطات گامی نوین بردارید از جمله اهداف اجرای این پروژه عبارتند از:

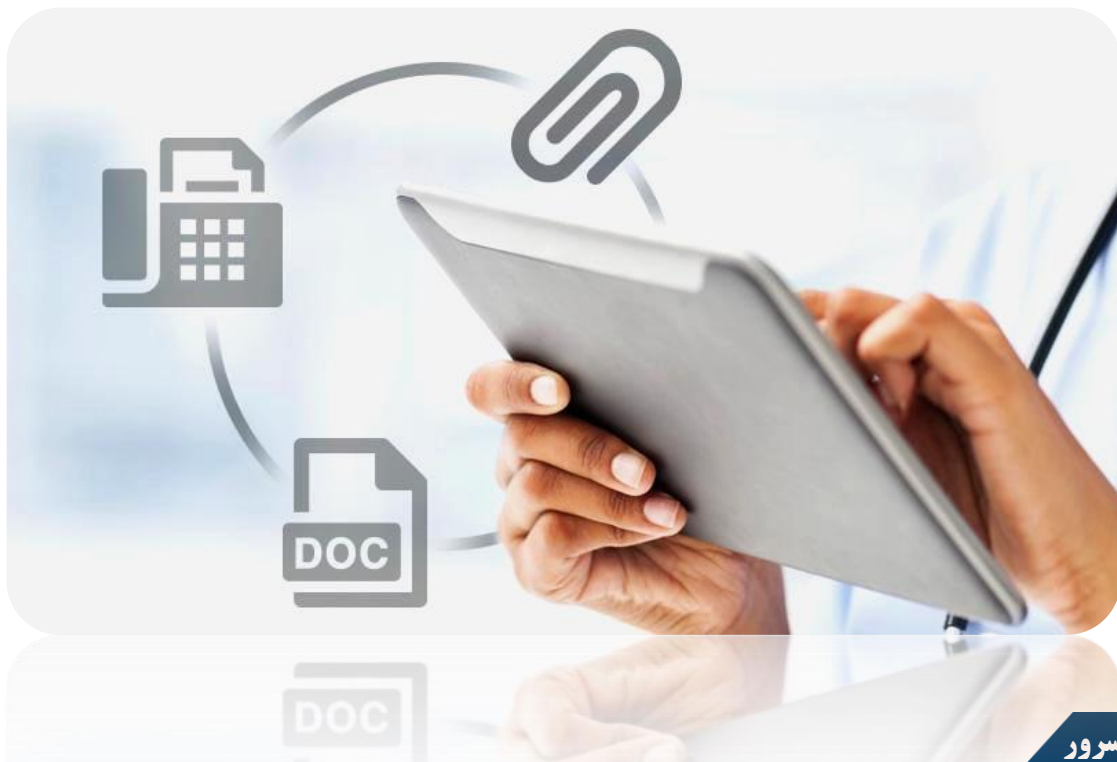
- متمرکز سازی فکس های ارسالی و دریافتی
- امکان پیگیری، گزارش گیری و دسترسی بخش های مختلف به گروهی از فکس ها بر اساس حق دسترسی تعیین شده و در صورت لزوم ارجاع فکس دریافتی به بخش دیگر
- حذف حرکت فیزیکی فکس بصورت کاغذی و کاهش هزینه ها
- امکان ثبت پیگیری پاسخ و گزارش گیری درخواست های ارسالی مشتریان از طریق فکس در سامانه ارتباط با مشتریان
- کاهش خطوط تلفن مستقیم اختصاص داده شده به دستگاه های فکس، هزینه های نگهداری، تعمیرات و حذف خودکار دستگاه های فکس
- افزایش سرعت و دقت در مبادله مستندات با مشتریان و همچنین گردش مستندات در سیستم
- به دلیل ارسال و دریافت مستقیم و بدون واسطه سیستم فکس سرور توسط کاربر سیستم، امنیت مستندات به طور قابل ملاحظه ای افزایش می یابد.
- فکس های ارسالی و دریافتی از کیفیت بالایی برخوردار خواهد بود.
- مدیریت فکس های دریافتی و ارسالی مختص هر دپارتمان به نحو احسن فراهم می شود.



Extensibility

فکس سرور بانی کام توسعه پذیر می باشد و تعداد کانال های آن تا ۹۶۰ کانال قابل توسعه است، این سامانه نمابرهای دریافتی را در قالب فایل الکترونیکی دریافت نموده و براساس Caller ID تماس گیرنده و یا کانال (خط تلفن شهری) دریافتی، نمابر را به کارتابل مشخصی (دبیرخانه یا سایر واحدها) با حفظ امنیت هدایت می نماید.

آسودگی و راحتی پرسنل با فکس سرور بانی کام



| ردیف | شماره فاکس | شماره فاکس گیرنده | شماره فاکس فرستنده | تاریخ دریافت | تاریخ ارسال |
|------|-------------|-------------------|--------------------|--------------|-------------|
| 2755 | 02188760501 | 02188760501 | 02188916644 | 1387/12/18 | 1387/12/18 |
| 2754 | 02188760501 | 02188760501 | 02188760501 | 1387/12/18 | 1387/12/18 |
| 2753 | 02188760501 | 02188760501 | 02113344201 | 1387/12/18 | 1387/12/18 |
| 2752 | 02188760501 | 02188760501 | 02113344201 | 1387/12/18 | 1387/12/18 |
| 2751 | 02188760501 | 02188760501 | 02133907000 | 1387/12/18 | 1387/12/18 |
| 2749 | 02188760501 | 02188760501 | 02144650008 | 1387/12/18 | 1387/12/18 |
| 2748 | 02188760501 | 02188760501 | 02113350666 | 1387/12/18 | 1387/12/18 |
| 2747 | 02188760501 | 02188760501 | 02113350666 | 1387/12/18 | 1387/12/18 |
| 2746 | 02188760501 | 02188760501 | 08713381956 | 1387/12/18 | 1387/12/18 |
| 2745 | 02188760501 | 02188760501 | 02113350666 | 1387/12/18 | 1387/12/18 |
| 2744 | 02188760501 | 02188760501 | 02113350666 | 1387/12/18 | 1387/12/18 |
| 2743 | 02188760501 | 02188760501 | 02113350666 | 1387/12/18 | 1387/12/18 |
| 2742 | 02188760501 | 02188760501 | 02188912441 | 1387/12/18 | 1387/12/18 |

قابلیت هدایت فکس دریافتی به کارتابل مورد نظر در نرم افزار اتوماسیون گام

همچنین کلیه شماره های ارسالی مستقیماً از داخل سیستم اتوماسیون اداری و از طریق فکس سرور بانی کام بصورت مکانیزه ارسال شده و رسید آن در سیستم اتوماسیون اداری ثبت می گردد.

رسانه شرق
مرکز اطلاع رسانی تخصصی

اطلاعات مناقصه های داخلی
امروز ۱۴ اسفند ماه ۱۳۸۹

نام مشترک: گام الکترونیک
نوع مشترک: یک ساله شروع اشتراک: ۱۳۸۹/۴/۱
تعداد: ۸ مناقصه مرتبط با زمینه فعالیت شما یافت شد.

| | | | |
|-----------------------------------|----------------------------------|--------------------------------|--------------------------|
| سکه طرح قدیم (۴۵۰۰۰ ریال) | سکه طرح جدید (۳۸۹۰۰۰ ریال) | سیم سکه (۱۴۰۰۰۰ ریال) | ربع سکه (۱۵۰۰۰۰ ریال) |
| طلای ۱۸ عیار (مفصل) (۱۷۲۴۰۰ ریال) | طلای ۱۸ عیار (کرم) (۳۸۹۲۰۰ ریال) | دلار آمریکا (۱۰۰۰۰ ریال) | یورو (۱۴۳۴۰۰ ریال) |
| پوند انگلیسی (۱۶۷۹۰ ریال) | ریال سعودی (۲۷۵۴ ریال) | درهم امارات (۲۸۹ ریال) | دلار کانادا (۱۰۶۰۹ ریال) |
| یکصد تن ژاپن (۱۷۵۴ ریال) | شاخص فیست کل سهام (۲۸۴۳۰۲ ریال) | تغییر شاخص (روزانه) (۱۴۲ ریال) | |

تفاوت محصول بانی کام با سایر سیستم ها

اغلب سیستم های فکس سرور و گویای موجود در کشور مبتنی بر کارت های CTI (Computer Telephony Integration) می باشند، این راهکار دارای محدودیت هایی می باشد مانند:

- **محدودیت در توسعه:** توسعه پذیری در این راهکار محدود به ظرفیت برد سخت افزاری، تعداد شکاف های توسعه کامپیوتر و تعداد سرورهای تخصیص داده شده می باشد.
- **وابستگی به کامپیوتر:** به ازای هر چند کارت باید یک کامپیوتر اختصاص یابد.
- **هزینه سرویس و نگهداری بالا:** هزینه سرویس و نگهداری سامانه به واسطه تعداد سرورها
- **عدم اعتماد پذیری:** رفع اشکالات احتمالی کارت سخت افزاری مستلزم قطع سیستم و بروز وقفه در ارائه کل خدمات است، همچنین با توجه به اینکه این راهکار مبتنی بر کامپیوتر است (کارت PCI که بر روی یکی از Slot های کامپیوتر قرار می گیرد) لذا ریسک های کامپیوتر به ریسک های سامانه گویا اضافه می شود. به عنوان مثال تعویض Power Supply کامپیوتر سرور یا تعویض کارت معیوب، موجب ایجاد وقفه در ارائه کلیه سرویس ها و خدمات می گردد.
- **کاربری چند منظوره:** انعطاف پذیری و قابلیت های منحصر به فرد سوئیچ انحصاری بانی کام امکان طراحی و تولید مرکز تماس چندرسانه ای متمرکز را فراهم نموده است، در این راهکار امکان ارائه مرکز تماس، فکس سرور، تلفن بانک و تلفن گویا بطور توأمان بر روی یک سخت افزار واحد وجود دارد.

مقایسه امکانات فکس سرور بانی کام با WinFax

| WinFax فکس سرور بانی کام | | امکانات عمومی |
|--------------------------|---|--|
| ✓ | ✓ | امکان ارسال فکس ها بصورت فردی |
| ✓ | ✗ | امکان ارسال فکس ها بصورت گروهی |
| ✓ | ✓ | امکان ارسال یک فکس به چندین گیرنده |
| ✓ | ✗ | امکان زمان بندی ارسال فکس ها |
| ✓ | ✗ | تبدیل همه فایل های متداول و ارسال آنها بصورت فکس (Word, Pdf, Excel, Gif, Jpeg, Bmp, Tiff, ...) |
| ✓ | ✗ | امکان دریافت و دسته بندی فکس های در صندوق های مختلف به منظور جداسازی از مبدأ برای فکس های مربوط به بخش های مختلف یک سازمان |
| ✓ | ✗ | امکان جداسازی فکس های دریافتی بر اساس خط تلفن، منوی صوتی و سناریوهای متعدد و مختلف |
| ✓ | ✗ | بکارگیری موتور قدرتمند واک که در سیستم های اینترپرایز بانی کام بکار گرفته شده است و قابلیت مدیریت هزاران تماس همزمان را با سخت افزارهای رایج دارد. |

| WinFax فکس سرور بانی کام | | ویژگی های فنی |
|--------------------------|---|--|
| ✓ | ✗ | تجمیع سخت افزارهای فکس سرور (عدم نیاز به یک سرور و یک مودم برای هر خط فکس و کاربر) |
| ✓ | ✗ | امکان استفاده از خطوط دیجیتال E1 و تجمیع خطوط ارسال و دریافت فکس |
| ✓ | ✗ | دسترسی همه کاربران اتوماسیون به خطوط اختصاص داده شده به فکس سرور |
| ✓ | ✗ | پایدار بودن و عدم نیاز به نگهداری و مراقبت زیاد |
| ✓ | ✗ | اجرا بصورت سرویس و سازگاری کامل با ویندوز سرور |
| ✓ | ✗ | طراحی و تست شده برای اجرای طولانی مدت و با حجم کاری زیاد |
| ✓ | ✗ | عملکرد مستقل از اتوماسیون |
| ✓ | ✗ | امکان دریافت بدون محدودیت فکس ها و ذخیره آنها در فکس سرور |
| ✓ | ✗ | امکان دریافت فکس های دریافتی بصورت انتخابی (بر اساس تاریخ و تعداد و ...) |
| ✓ | ✗ | امکان دریافت وضعیت یک فکس (در مورد فکس های در حال ارسال کاربرد دارد) |
| ✓ | ✗ | امکان تغییر وضعیت یک فکس به وضعیت حذف شده |
| ✓ | ✗ | امکان لغو ارسال یک فکس که در صف ارسال قرار دارد |

| | | |
|---|---|--|
| ✓ | ✗ | امکان تغییر وضعیت یک فکس به وضعیت خوانده شده |
| ✓ | ✗ | امکان تغییر وضعیت یک فکس به وضعیت دلخواه |

| WinFax فکس سرور بانی کام | | ویژگی های مربوط به امکانات Voc Control Center |
|--------------------------|---|--|
| ✓ | ✗ | پنل تحت وب با قابلیت دسترسی از داخل و خارج سازمان بدون محدودیت تعداد کاربر |
| ✓ | ✗ | ایجاد پنل اختصاصی برای کاربران |
| ✓ | ✗ | ایجاد صندوق اختصاصی برای دریافت و ارسال فکس و اختصاص آن به کاربر خاص |
| ✓ | ✗ | ارسال فکس بصورت دستی |
| ✓ | ✗ | جستجو و مشاهده فکس ها ارسالی و دریافتی |
| ✓ | ✗ | ایجاد صندوق ها بدون محدودیت برای ذخیره و دسته بندی فکس ها |
| ✓ | ✗ | ایجاد صندوق ها بصورت درختواره |